

## Toröffner mit dem Handy und dem AS-SG

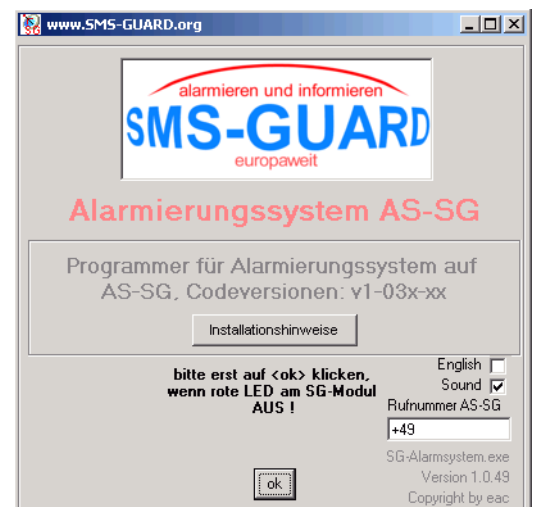
Jede automatische Torsteuerung verfügt über einen Taster oder Schaltkontakt zum Öffnen des Tores. Die Tore schließen automatisch, wenn das Fahrzeug den Zufahrtbereich passiert und verlassen hat.

Dieser Taster lässt sich mit dem potentialfreien Schaltkontakt des AS-SG überbrücken. Das AS-SG vergleicht bei Direktanruf (min. 1x klingeln lassen) und eingeschalteter Rufnummernanzeige am Handy bis zu 130 Rufnummern in seinem Speicher und öffnet die Schranke für eingetragene Rufnummern. Mit dem optionalen seriellen Datenlogger „serLog“ können die Rufnummern der Anrufer auf einen USB-Stick protokolliert werden (ohne PC) und mit dem „PC-Logger“ direkt am PC.

Zunächst ist in das stromlose AS-SG unter der Befestigungsklammer der Hutschiene eine SIM-Karte (bevorzugt D2/eplus) mit der PIN „9999“ einzuschieben. Dann ist das Antennenkabel an das AS-SG zu schrauben und der PC-Programmer und das Steckernetzteil anzuschließen.

An einem PC oder Laptop ist unter [www.SMS-GUARD.org](http://www.SMS-GUARD.org) aus dem Downloadbereich das File „sg-alarmssystem\*.exe“ „Grundinstallation SG-Alarmsystem.exe, zur Programmierung und zum Updaten des Alarmierungsystems AS-SG unter WIN98/ NT/ 2000/ XP/Vista/WS2008“ zu laden und gemäß der Installationsanleitung „wichtiger Installationshinweis“ zu installieren. Verfügt der PC/Laptop nicht über eine V24-Schnittstelle (com1), so ist optional ein USB-Adapter verfügbar.

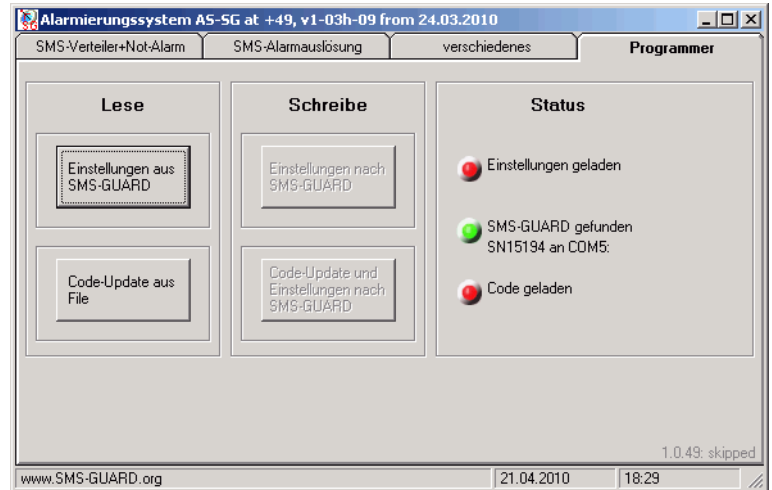
Mit Starten der SG-Alarmsystem.exe im Applikationsverzeichnis und angeschlossenem PC-programmer und AS-SG öffnet sich das Startfenster mit der Möglichkeit zur Spracheinstellung Deutsch oder Englisch.



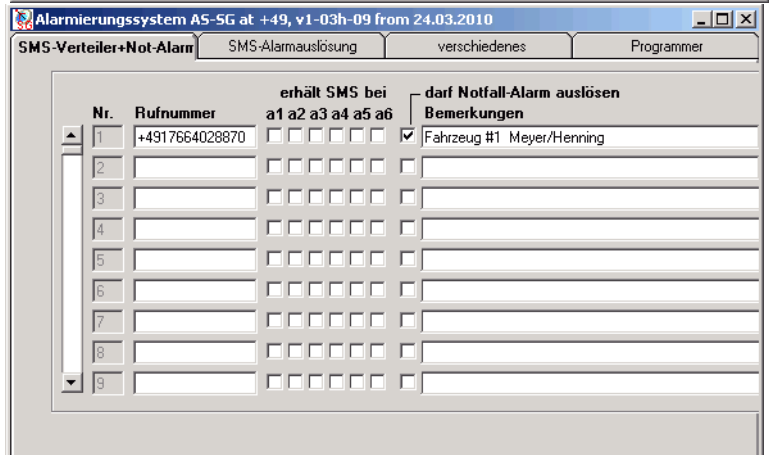
Mit klicken auf „ok“ öffnet sich das Hauptfenster und es werden die Rufnummerdateien eingelesen, die beim ersten mal nicht vorhanden sind und angelegt werden.



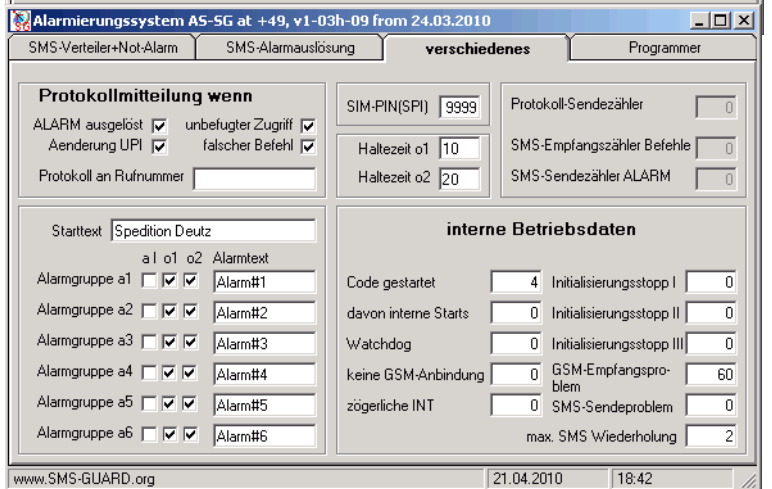
Mit klicken auf „Einstellungen aus SMS-GUARD“ werden die Einstellungen aus dem AS-SG in den PC geladen.



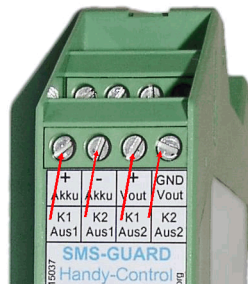
Unter „SMS-Verteiler...“ können nun bis zu 130 Rufnummern eingetragen werden“. Bei „darf Notfall SMS auslösen“ ist das Häkchen zu setzen und bei einem Direktanruf wird die Rufnummer einen Alarm auslösen.



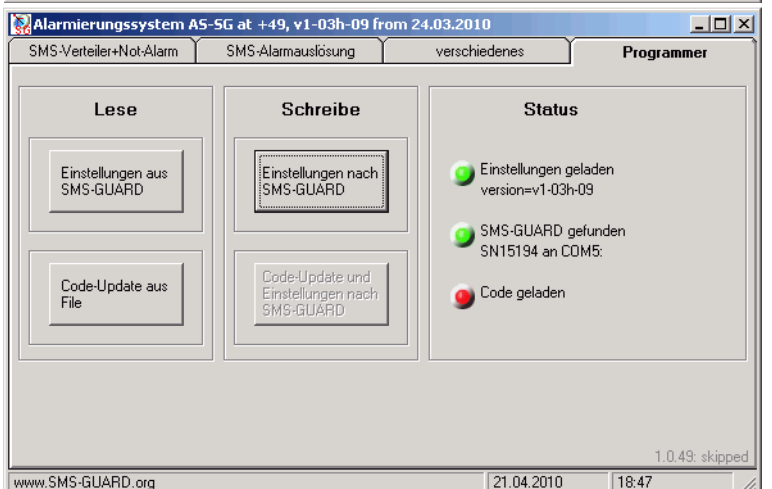
Mit Auslösen eines Alarms werden die beiden Ausgangskontakte „o1“ für 10 Sekunden geschlossen und „o2“ für 20 Sekunden (einstellbar).



Der potentialfreie Schaltkontakt von „o1“ liegt auf der Klemme „K1/2 Ausg1“ und der „o2“ an „K1/2 Ausg1“



Mit Drücken auf „Einstellungen nach SMS-GUARD“ werden die Einstellungen in das AS-SG übertragen und dauerhaft gespeichert (auch nach einem Stromausfall)



Das Programm ist zu beenden und mit aufblitzen der grünen LED (2-3Sekunden AUS, dann kurz AN) ist das Gerät im Funknetz eingeloggt und Betriebsbereit.