

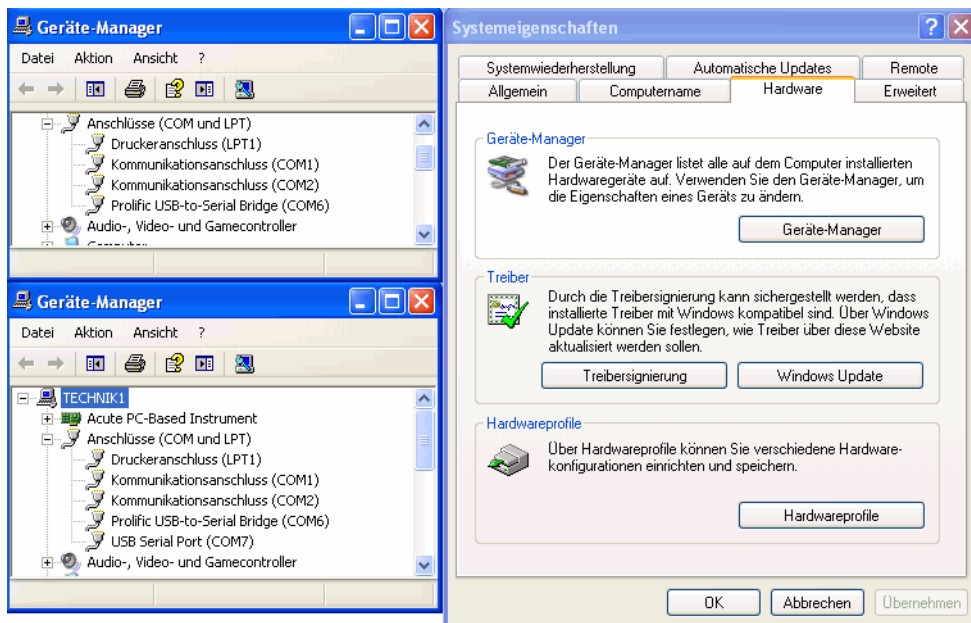
## Installationshinweis PC-Logger

Zunächst benötigen Sie die Datei „PC-Logger.exe“ aus unserem Downloadbereich. Die Installation erfolgt folgend:

- klicken Sie in unserem Downloadbereich mit der linken Maustaste auf das blaue exe-Symbol.
- speichern Sie die „PC-Logger-setup.exe“ auf Ihrem Laufwerk c: in einem temporären Verzeichnis (temp, tmp, eigene Dateien, etc.)
- starten Sie die „PC-Logger-setup.exe“ in diesem Verzeichnis (unter VISTA/7/2008 als Administrator), die Installation läuft nun ab.
- bei deutschen WIN-Versionen ist die Betriebssoftware PC-Logger.exe nun installiert unter:  
c:\programme\ea\PC-Logger
- speichern Sie die WIN32- oder WIN64-USB-Treiber (zip) unter: c:\programme\ea\PC-Logger

## Inbetriebnahme des PC-Loggers

Öffnen Sie am PC den Gerätemanager und prüfen, welche COM-Schnittstellen aktiv sind, hier 1,2,5. Dann ist das USB-Kabel aus dem SG35s-Modul mit dem PC zu verbinden, der SG35s mit Spannung zu versorgen, der PC erkennt die neue Hardware am USB-Anschluss, geben Sie als Speicherort die ZIP-Datei im Applikationsverzeichnis c:\programme\ea\PC-Logger an und WIN installiert den Treiber. Danach wird die USB-Schnittstelle als neue COM gelistet, hier COM7.



Die Betriebssoftware PC-Logger.exe kann nun gestartet werden (unter Vista / 7 /2008 mit Rechtsklick „Als Administrator öffnen“).

Der COM-Port der USB-Schnittstelle (hier 7) ist einzutragen. Nun wird jeder Anruf und jede Befehls-SMS im Fenster angezeigt und im Applikationsverzeichnis als Text-Datei gespeichert, sofern ein Häkchen an „log“ gesetzt ist.

